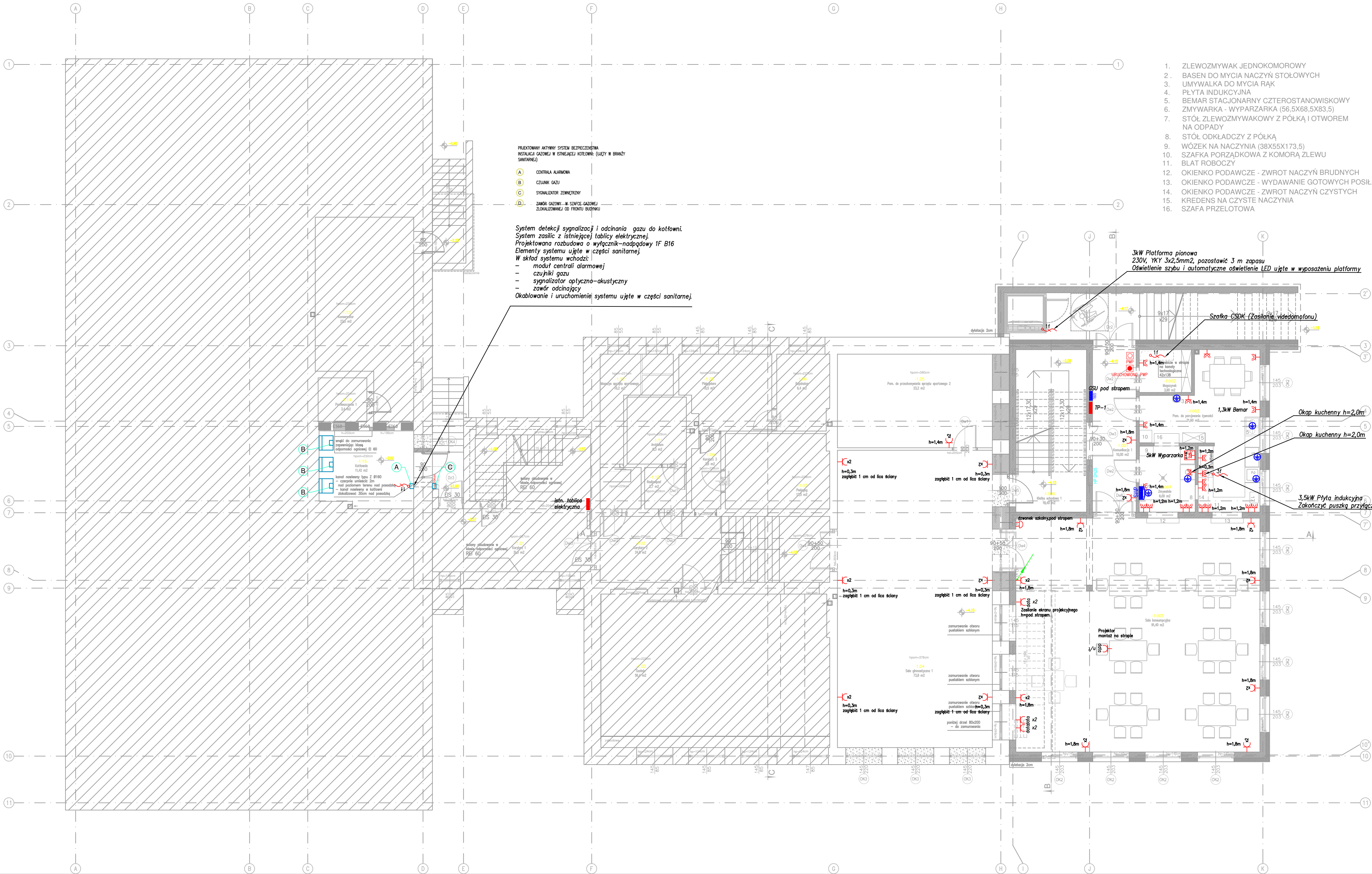


RZUT PIWNICA



PRZETWORZENIE AKTYWNYCH SYSTEMÓW BEZPIECZEŃSTWA  
INSTALACJA GAZOWA W KOTŁOWNI (UŻYCI W BRANŻY SANITARNEJ)

A CENTRA ALARMOWA  
B CZUJNIKI GAZU  
C SYGNALIZATOR ZEMNICTWY  
D ZAMÓR GAZOWY - W SZAFCE GAZOWEJ ZŁOŻENIOWEJ OD PRZONTU BUDYNKU

System detekcji sygnalizacji i odcinania gazu do kotłowni.  
System zasilic z istniejącej tablicy elektrycznej.  
Projektowana rozbudowa o wyłącznik-nadpądowy 1F B16  
Elementy systemu ujęte w części sanitarnej.  
W skład systemu wchodzi:  
- moduł centrali alarmowej  
- czujniki gazu  
- sygnalizator optyczno-akustyczny  
- zawór odcinający  
Okablowanie i uruchomienie systemu ujęte w części sanitarnej.

1. ZLEWOZMYWAK JEDNOKOMOROWY
2. BASEN DO MYCIA NACZYŃ STOŁOWYCH
3. UMYWALKA DO MYCIA RĄK
4. PŁYTA INDUKCYJNA
5. BEMAR STACJONARNY CZTEROSTANOWISKOWY
6. ZMYWARKA - WYPARZARKA (56,5X68,5X83,5)
7. STÓŁ ZLEWOZMYWAKOWY Z PÓLKĄ I OTWOREM NA ODPADY
8. STÓŁ ODKŁADCZY Z PÓLKĄ
9. WÓZEK NA NACZYŃIA (38X55X173,5)
10. SZAFKA PORZĄDKOWA Z KOMORĄ ZLEWU BLAT ROBOCZY
11. OKIENKO PODAWCZE - ZWROT NACZYŃ BRUDNYCH
12. OKIENKO PODAWCZE - WYDAWANIE GOTOWYCH POSIŁKÓW
13. OKIENKO PODAWCZE - ZWROT NACZYŃ CZYSTYCH
14. KREDENS NA CZYSTE NACZYŃIA
15. SZAFKA PRZELOTOWA

POWIERZCHNIA UŻYTKOWA PIWNICY - ISTNIEJĄCA CZĘŚĆ BUDYNKU			
Lp.	Nazwa pomieszczenia	Pow. (m <sup>2</sup> )	Pow. (m <sup>2</sup> )
-1.01	Korytarz 1	gres	31,3
-1.02	Korytarz 2	gres	24,8
-1.03	Szafnia	gres	56,4
-1.04	Sala gimnastyczna 1	gumoleum	73,8
-1.05	Pom. do przechowywania sprzętu sportowego 2	gumoleum	23,2
-1.06	Psycholog	gres	6,4
-1.07	Pedagog	gres	12,5
-1.08	Pielęgniarka	gres	10,5
-1.09	Korytarz 3	gres	3,6
-1.10	Radowceł	gres	2,7
-1.11	Archiwum	gres	6,3
-1.12	Magazyn sprzętu sportowego	gres	10,2
-1.13	Konservator	beton	27,5
-1.14	Pomieszczenie 1	beton	3,4
-1.15	Kotłownia	gres	11,7
suma:			304,3

POWIERZCHNIA UŻYTKOWA PIWNICY - PROJEKTOWANA CZĘŚĆ BUDYNKU			
Lp.	Nazwa pomieszczenia	Pow. (m <sup>2</sup> )	Pow. (m <sup>2</sup> )
-1.001	Komunikacja 1	gres	10,00
-1.002	Magazyn	gres	3,90
-1.003	Pom. do porgowania żywności	gres	21,60
-1.004	Złotywnia	gres	6,00
-1.005	Sala konsumpcyjna	pvc	91,40
-1.006	Klatka schodowa 1	gres	18,40
suma:			151,90

LEGENDA:

WYBURZENIA

PROJEKTOWANE ŚCIANY MUROWANE

ISTNIEJĄCA CZĘŚĆ BUDYNKU - POZA OPRACOWANIEM

ŚCIANY OBUJEDOWANE W KLASIE OPORNOŚCI GÓRNICZEJ RD 60

PROJEKTOWANE HYDRANTY WEWNĘTRZNE 25 Z WĘZEM POŁCZONYMI 30M

HP DN25

- Przycisk Wyzwalający Przeciwpożarowy Wylącznik Prądu CNOBP
- Urządzenie sygnalizacyjne zadziałanie PWP "URUCHOMIENO PWP"
- projektowana tablica elektryczna
- zestaw gniazd 400V 16A + 230V 16A
- wypust instalacji elektrycznej 1-faz
- zapas przewodu 1,0m
- wypust instalacji elektrycznej 3-faz
- zapas przewodu 1,0m
- gniazdo elektryczne IP44 16A p\_t
- gniazdo elektryczne IP20 16A pojedyncze p/t
- gniazdo elektryczne IP20 16A podwójne p/t
- gniazdo wtykowe podwójne p\_t data
- (2xpojedyncze gniazdo data z kluczem puszka podwójna ramka podwójna)
- gniazdo wtykowe podwójne n/t data
- (2xpojedyncze gniazdo data z kluczem puszka podwójna ramka podwójna)
- gniazdo wtykowe pojedyncze n/t data
- (pojedyncze gniazdo data z kluczem puszka n/t pojedyncza)
- połączenie wyrównawcze ziemiennie przewodem LgY6mm2
- szyna wyrównawcza potencjałów SWP
- GSU
- główna szyna uziemiająca
- dzwonek szkolny

przejście kabli/przewodów elektrycznych przez kondygnację

OZN.	ODBIÓR	WYS.GN.
Gn. bez podanej wysokości	Gniazda	h=30cm
400V	Płyta ind.	h=30cm
K	Ładówka	h=120cm
	Gn. nad blatem	h=120cm
	Łazienka i WC	h=140cm

architekci & budownictwo

biuro: 15-082 Białystok, ul. Świętopełka 12A  
tel. 609 576 007, email: ob.kozłowski@wp.pl

od 1997

JEDYNOŚĆ PROJEKTOWA:	
id!	INSTYTUT DORADZTWA INWESTYCYJNEGO ROBERT ŻYLIŃSKI ul. Okońska 22c/3, 15-836 Białystok NIP:8441495503
NADZORCA INWESTYCJI:	
ROZBUDOWA, PRZEBUDOWA SZKOŁY PODSTAWOWEJ NR1 W WIELISZEWIE IM. TADEUSZA KOŚCIUSZKI WRAZ Z NIEZBEDNĄ INFRASTRUKTURĄ TECHNICZNĄ I ZAGOSPODAROWANIEM TERENU	
LOKALIZACJA:	
Powiat legionowski, Gmina Wieliszew, nr ewid. dz. 430/1, obręb Wieliszew	
INWESTOR:	
Gmina Wieliszew ul. Krzysztofa Kamila Baczyńskiego 1, 05-135 Wieliszew	
STADIUM: PROJEKT TECHNICZNY	
NADZORCA RYSUNKU:	
Rzut piwnicy - instalacja gniazdowa	
BRANŻA: ELEKTRYCZNA	
PROJEKTANT:	
mgr inż. Marek Prokopiuk nr upr.: PDL/0068/PBE/18	
SPRAWDZAJĄCY:	
mgr inż. Krzysztof Kulesza nr upr.: PBL/0071/POOE/07	
DATA 09.05.2024	SKALA 1:100
NR RYS E-5	